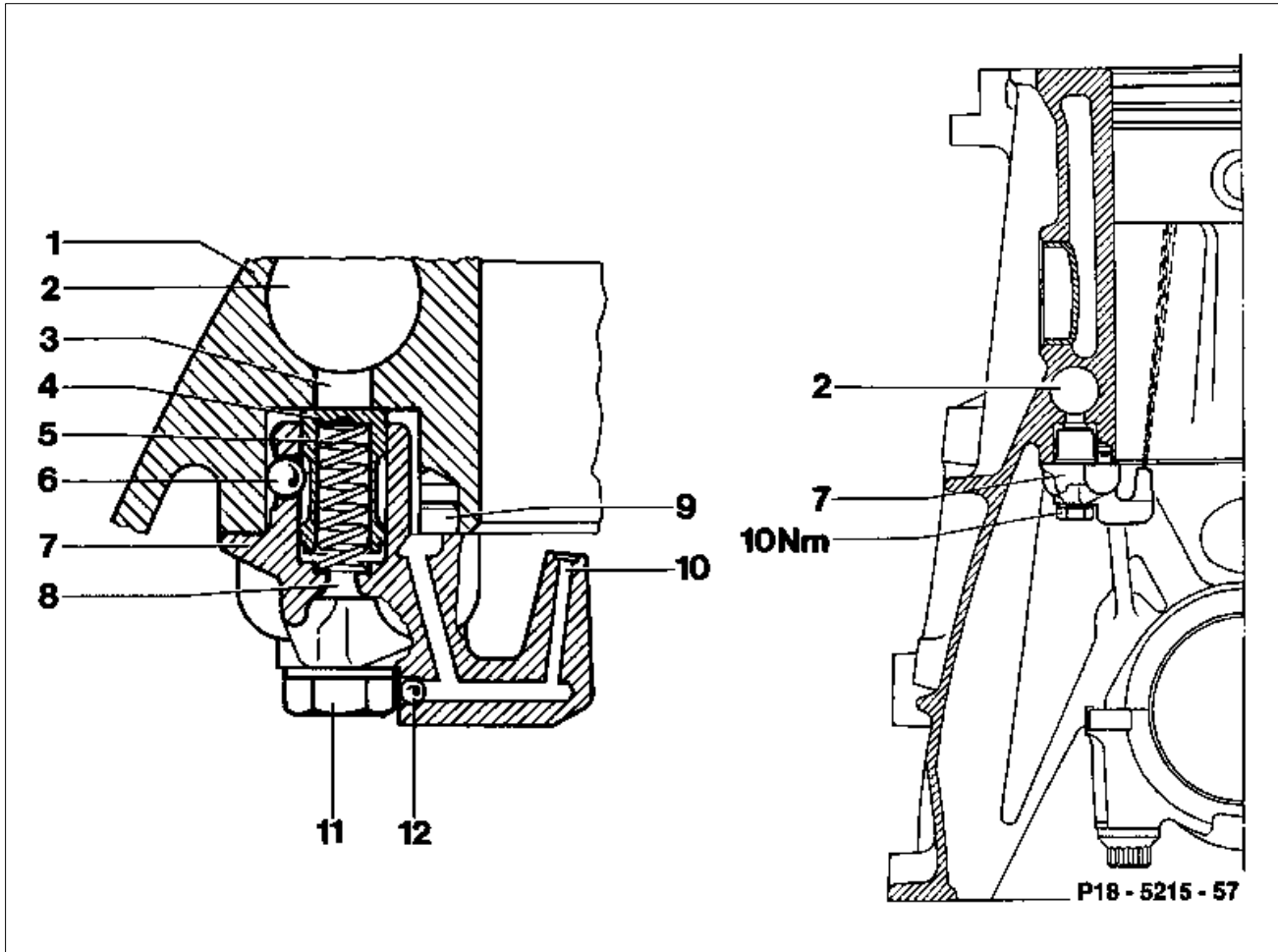


Vorausgegangene Arbeit:

Ölwanne ausgebaut (01-3100).

Ölabschirmblech ausgebaut (18-2180).



1	Zylinderkurbelgehäuse	8	Ablaufbohrung für Lecköl
2	Hauptölkanal	9	Spannhülse
3	Ölzulaufbohrung	10	Düsenöffnung
4	Kolben	11	Kombischraube M6 x 22 mm
5	Druckfeder	12	Kugel 2,5mm
6	Kugel 4 mm		
7	Ölspritzdüse		

Kolben bei der auszubauenden Ölspritzdüse (7)  
in OT \_\_\_\_\_ stellen.

Schraube (11) \_\_\_\_\_ ab-, anschrauben (10 Nm).

Ölspritzdüse (7) mit geeigneter Zange \_\_\_\_\_ aus-, einbauen.



Ab 1/94 sind die Ölspritzdüsen entfallen.  
Die Kolbenbodenkühlung erfolgt über  
optimierte Bohrungen in den Pleuellstangen  
und Pleuellagern.